

**BE
MOVED**

vol.94
令和8年5月号



株式会社ニッシンコーポレーション
社内報

フードサービス事業部

R Baker
広島HiroPa店

Hiromi Sugimoto

杉本 博美

令和6(2024)年6月入社



現在の業務内容について

キッチンスタッフとして、仕込み業務をメインに働いています。



入社(応募)経緯

パンが好きで、前職も食パン専門店で勤務していました。しかし会社の都合で閉店となってしまう、またパン屋での勤務を希望して探していたところ、ニッシンコーポレーションのR Bakerの求人に出会いました。食パンだけでなくいろいろな種類のパンがあること、“HiroPa”という新しい場所、サッカースタジアムの側などの魅力的な要素に惹かれて応募しました。

HIROSHIMA
STADIUM PARKひろしまスタジアム
パーク

前職での実績やエピソードなど

前職では食パン専門店で勤務していました。入社して4ヶ月後に、他県に新店舗をオープンすることになり新店舗の立ち上げに携わりました。新規スタッフとの研修や店舗内の準備、オープン直後は忙しくなかなか退勤できない日も続き大変でしたが、そのような状況を一緒に乗り越えた仲間とは何でも話し合えるいい関係を築くことができました。何度も経験することができない経験ができて心身ともに鍛えられたと思います。



入社後、自慢できる成果やこだわった仕事

「こんなパンが作りたい」という想いを相談したところ、一緒にレシピを考えてもらえ、原価計算などもした上で、商品として販売できたことがやはり思い出に残っています。たくさんの種類のパンがある中で、自分が考えたパンがトレーにのってレジに向かうことを見た時は、嬉しかったです。

入社後の挫折経験や失敗体験など

前職でパン作りの経験はあったものの、食パン専門店での勤務だったため、菓子パンや惣菜パンの製造経験は、ほぼありませんでした。

《あんぱんの餡を包む》という工程も上手く出来ず、入社してすぐに心が折れそうになりました。アドバイスをいただき、教えていただきながら何日も繰り返し包むことで、少しずつ丸いキレイな形で包めるようになっていきました。

同時に楽しさが増していき、他のパンの成形も上手くできるようになりました。

頭では分かっていたのですが、最初から上手に出来るわけないんだから…と、諦めず努力すれば出来るようになるんだ…と、改めて感じる事ができました。



フードサービス事業部
R Baker
広島HiroPa店

すぎもと ひろみ

杉本 博美



母娘旅行のひとこま

趣味やプライベートの過ごし方

お休みの日は、娘と休みが一緒であれば、一緒にランチに出かけたり、ショッピングをしたりしています。去年、初めて母娘旅行で神戸に行きました。

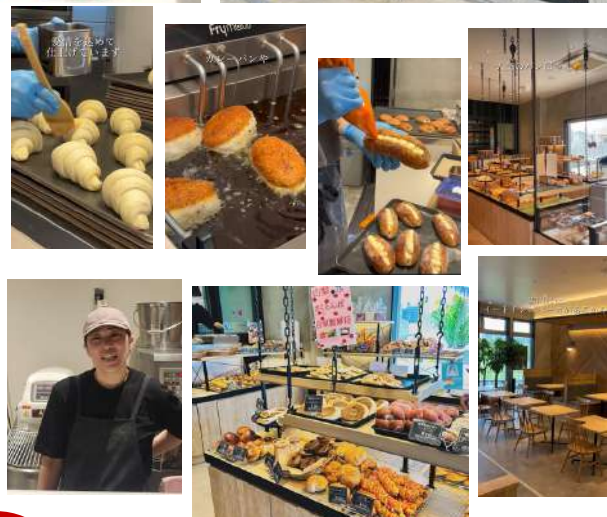


まだまだ子供だと思っていた娘も、社会人として立派に働いていることに感激しつつ、これからも友達のような親子関係でお休みの日を楽しみます。

会社に対し、良いと思うところ

会社の企業理念である【 顧客感動満足提供業 】が、自分の中でいつも心がけている《自分がしてもらいたいと思うことを他の人にしよう》という想いと同じように感じています。

スタッフ全員が、同じような想いで仕事ができるということは、やはり良いなと思います。



仕事に対する意気込み・想い

こだわりを持って仕事に取り組む一方、《ひとりで仕事をしているわけではない》という気持ちも忘れず、周りのスタッフと連携を取り、誰もが楽しく、『仕事に行きたい』と思えるような環境創りをしていきたいです。

目標

R Baker(アールベイカー)のパンをもっとたくさんのお客様の元にお届けできるように、お店に足を運んでいただけるような雰囲気作り、「食べたい」と思っただけでいただけるようなパンの製造を心がけて仕事に取り組みたいと思います。



拠点REPORT

しゃぶしゃぶ温野菜

ニ又瀬店

私が紹介します

トレーナー
こばやし てるかず
小林 照和
さん



【所在地】福岡県福岡市
東区ニ又瀬15-16

【電話番号】092-626-7588

【営業時間】17:00~24:00

メンバー構成

社員1名・PA19名 計20名

事業・店舗の特色

週末には多くの幼児・小学生のお子様連れご家族で賑わいます。お鍋には人を笑顔にする力があるので、店内はお客様皆さまの笑顔で満たされます♪

事業・店舗の強み

福岡市と志免町の境界に位置します。福岡市側であるため、デートのお客さまなど検索して初めてのご来店に選んで頂いてます。そして、一度来られたお客さまは何度もお来店いただき、永久に再来店していただけるような店舗です。

staff 紹介

ご自身も2人のお嬢様のママである一面を持ち、ご来店いただいたお子様にとっても丁寧で優しく接しています。学生スタッフには「ちかさん」と親しみを込めて呼ばれ厚い信頼を得ています。

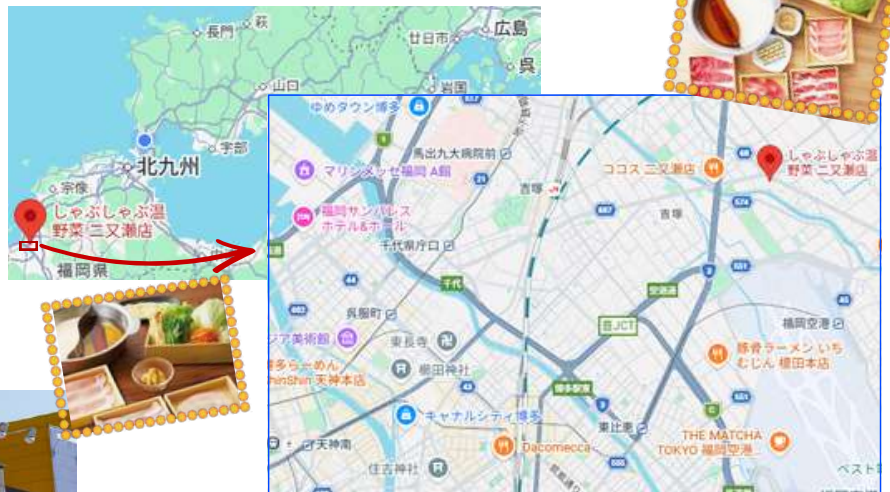
あらき ちか
荒木 千加さん

座右の銘「ディフェンスはFWから始まり攻撃はGKから始まる」！國武孝輝さんは現スタッフのなかで温野菜ニ又瀬店を一番長く支えているスタッフです。超攻撃型を常に選択しますが、とても優しい男性です。

くにたけ こうき
國武 孝輝さん

今後の目標

この春から新しい仲間が、約半数加わりました。役割を明確にして、それぞれ近い将来の為に役に立つ時間を過ごしたいと思います。そのために、まずは8月！過去3年間のなかで一番忙しい8月にします！



message

当店は(株)ニッシンコーポレーション最西端の店。「今度、行きますね」の約束をした社員の皆さんをはじめ、皆様のご来店をお待ちしています!!!



PRESIDENT COLUMN VOL.94



感応道交とは 仏と人間の気持ち・または教える者と教えられる者の気持ちが通じ合い融合すること

～全従業員の気持ちをひとつに～

支える力

現在放映中のNHK大河ドラマ《豊臣兄弟！》を毎週楽しみにしています。

“熱い兄弟が夢と希望を胸に突っ走る奇跡の下剋上サクセスストーリー！”というサブタイトルの通り、天下人として名を残した豊臣 秀吉だけでなく、その陰で支え続けた弟・豊臣 秀長に光を当てた作品です。笑いあり、涙あり、そして深い感動を与えてくれる物語です。

これまでは秀吉という華やかな成功者に焦点を当てた作品は数多くありましたが、このドラマは、「支える力」の重要性を、改めて教えてくれます。

秀吉は農民出身から天下統一を成し遂げましたが、その急激な出世の裏には、常に冷静な判断で支え続けた秀長の存在がありました。

印象に残っている2つのシーンを紹介します。

戦いの最中、ある大名との関係が緊張状態にある中で秀吉は「一気に攻め込む」という強引な判断を下そうとしました。その場の空気は張り詰め、誰も異を唱えられません。

そのような中、弟・秀長が静かに
「兄上、ここは引くが勝ちではありませんか」と進言したのです。

このひと言が無用な衝突を避け、結果として味方を増やすことに繋がったのです。

また、織田 信長の家臣誰もが嫌がるような命令（危険で成功率の低い任務や、誰も引き受けたがらない地味で面倒な調整役など）に対し、秀吉は手柄欲しさに率先して手を挙げ、安請け合いをしてしまう場面が何度も描かれていました。

しかし秀吉のこの行動は、考えがあつての行動ではなく、とりあえず率先して手を挙げる、という行動だったのです。信長に認められるためには、皆が嫌がる仕事を引き受けることだと分かっていたのです。

秀長は、そのような仕事を、嫌がることなく何とか成功に終わらせるために、知恵を絞り、人を動かし、根回しを重ねました。そして最終的には、しっかりと秀吉に手柄を立てさせていたのです。

歴史的にも秀吉の進撃の裏には、常に秀長の冷静な判断がありました。

【攻めの秀吉に対して、調整役の秀長】
この二人の役割がかみ合う事で、組織としての強さが生まれていたのでしょう。

華やかな成功の裏には、必ずそれを支える力があります。

「豊臣兄弟」が教えてくれるのは、主役だけでは組織は成り立たないということです。

我々もまた、自分が攻める側なのか支える側なのか、その時々で役割は変わることもあるかもしれませんが、しかしどちらの役割であっても、それぞれの役割を全うすることが大切です。そしてそれが組織全体の成長につながり、ひいては自身の成長へ繋がるのです。



インターネットからお借りしました

GROUP COMPANY Topix



株式会社 石材日進

石材日進は、石の卸・販売・メンテナンス・リフォームを中心に地域に密着して30年を迎えます。

時代と共にお墓もありかたやスタイルが大きく変わっていく中で、新しいカタチを生み出してお客様にご提案させていただいております。最近では、墓じまい・永代供養・緑花葬(樹木葬)など、たくさんのご相談を受けております。

また、自社工場完備で加工状況や工場見学など行うこともできます。まずは、あなたの理想のカタチをお聞かせください。スタッフ一同お待ちしております。

この度、新下関墓苑郷台地墓苑"やすらぎ廟"内《緑化葬》の工事が完工しました



お骨壺が3柱・6柱タイプがございます。



◎宗旨宗派不問

◎13年後に責任を持って、墓苑内供養塔へ合祀・合葬させていただきます。



* お墓に対するお悩み *

- ① お墓を継ぐ人がいない
- ② お墓参りが困難になった
- ③ お墓の維持管理費などの負担を軽減したい
- ④ お墓に対する価値観の変化

墓じまい(改葬)について

現在の墓石を撤去し、更地にして墓地管理者に返し、取り出したご遺骨を別の形で供養することです。



墓じまい(改葬)のメリット

- ① 子どもなどの継承者に負担をかけなくてすむ
- ② お墓の維持管理などの負担が減る
- ③ 無縁墓になる心配がなくなる
- ④ 自宅近くに改葬すれば供養がしやすくなる

お墓に対する様々なお悩みごとは、石材日進にご相談ください



通話
無料

0120-59-1401

受付時間/平日10:00~17:00

(営業事業所) 山口県下関市卸新町12番2号

☎ 電話番号083-229-1401/FAX番号083-229-1414

4/11
(土)

環境衛生事業部

社員合同会議

を開催しました

株式会社ニッポンホールディングス グループ企業共通理念

顧客感動満足提供業

私達はお客様に最高の品質と最大の価値あるサービスを提供します。これにより豊かな社会づくりへの貢献と、世の中に必要な企業として成長と繁栄を図ります。

経営姿勢

1. はすびたけり (感動できる感性を持ち、周りの人々に感動を与えます)
1. 自己革新 (常に問題意識を持ち、その発見と改革を進んで行います)
1. わからあい (情報、アイデア、喜び、悲しみを共有します)
1. 感謝 (常に謙虚さを忘れず、物事全てに感謝します)



司会：宅配クック123
下関店 望月店長

望月店長より総評をいただきました

事業部全体で51期を振り返り、52期での取り組み方針を改めて確認することで問題点と進むべき方向が明確になりました。会議を通してそれぞれが意思の発信を行うことで「自分ごと」として考えるよい機会になったと感じられます。

前期生産性上位者の皆さん



1位 高木部長

2位 粟田主任

3位 村岡部長

グループ企業共通理念唱和
幡生支店 大橋さん



成果アクション・51期の振り返りと第1四半期の進捗と目標



新入社員紹介
武永さん・木原さん



「ワークアウト形式で新規営業のやり方提案」



年次 Motto・経営理念唱和
幡生支店 吉野主任



ロープレの様子



環境衛生事業部

ダスキンの組織員 合同ミーティング

4/25
(土)

を開催しました

森本支店長より総評をいただきました

今回は全体の参加人数が94名で多くの組織員さんに参加していただきました。

ダスキンの本部から九州地域本部：吉田MG、中四国地域本部：梶原MG・齋藤MG、坪池MGの4名のエリアマネージャーから最新のレクチャーをして頂き、多くの学びもあり、恒例のお楽しみ会も大変盛り上がりしました。

今回は、司会を努めさせて頂いたこともあり、皆さまの顔を真正面から見る機会が多く、本当に素晴らしい笑顔の方ばかりでございました。

最前で活躍をされている皆様の人柄に支えられている事を、あらためて実感いたしました。ありがとうございました。



司会：ダスキンの末武中支店
森本支店長



絶えず前進し、人々の心を動かし続ける
そして、日本中、世界中の人に感動の渦を巻き起こそう

株式会社ニッシンコーポレーション

発行担当：経営管理部 藤川
社内報に関するご意見・ご要望がありましたら
お気軽にお知らせください
掲載情報もお待ちしています
recruit@nissincorp.com

